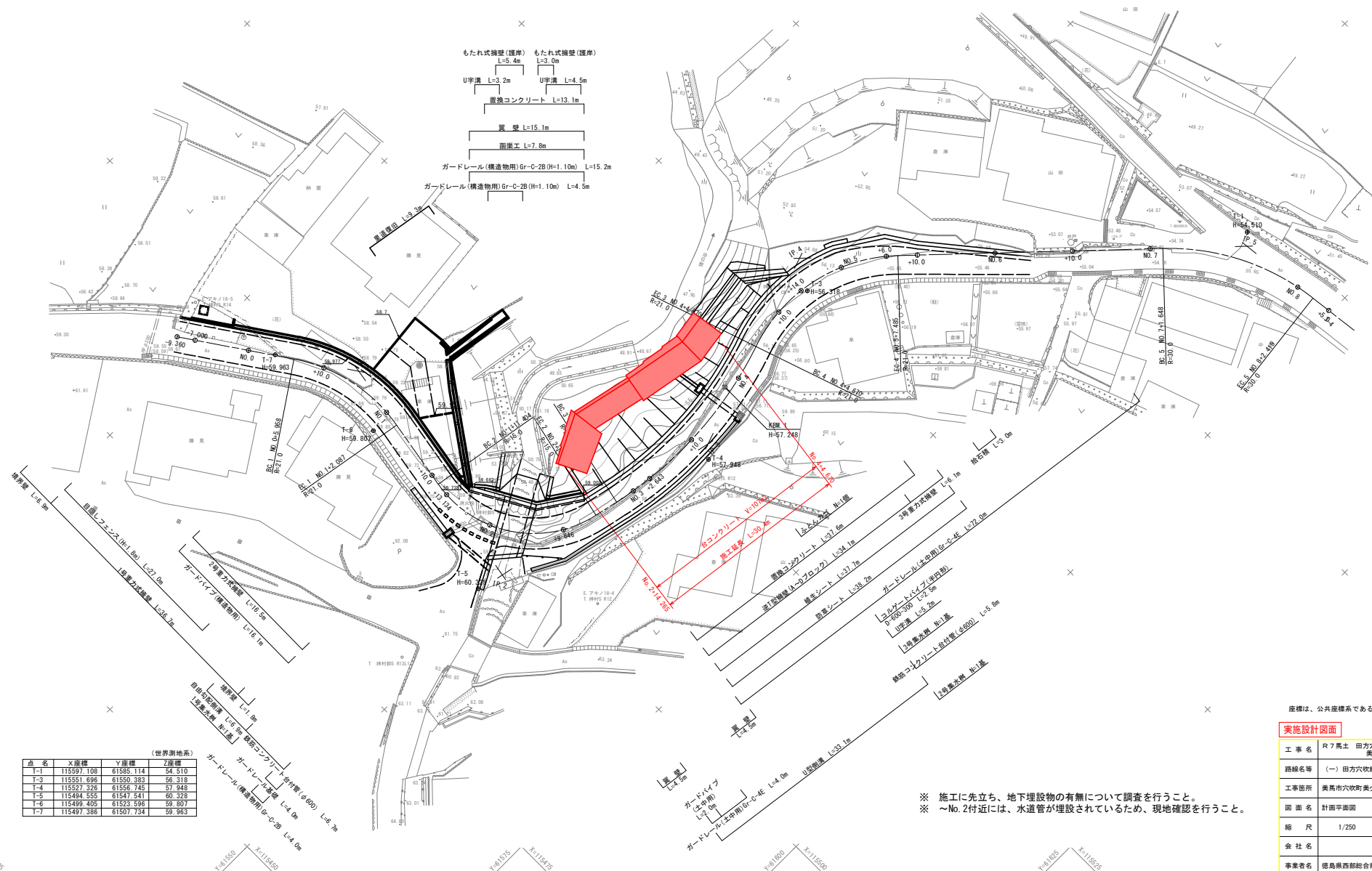
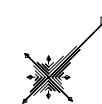


計 画 平 面 図 S=1/250

座標は、公共座標系である。

実施設計図面

|       |                              |
|-------|------------------------------|
| 工 事 名 | R7馬土 田方穴吹線<br>美・穴吹美少田 道路改良工事 |
|-------|------------------------------|

|      |           |
|------|-----------|
| 路線名等 | (一) 田方穴吹線 |
|------|-----------|

|      |           |
|------|-----------|
| 工事箇所 | 美馬市穴吹町美少田 |
|------|-----------|

|     |       |
|-----|-------|
| 図面名 | 計画平面図 |
|-----|-------|

|     |       |      |       |
|-----|-------|------|-------|
| 缩 尺 | 1/250 | 图面番号 | 1 / 8 |
|-----|-------|------|-------|

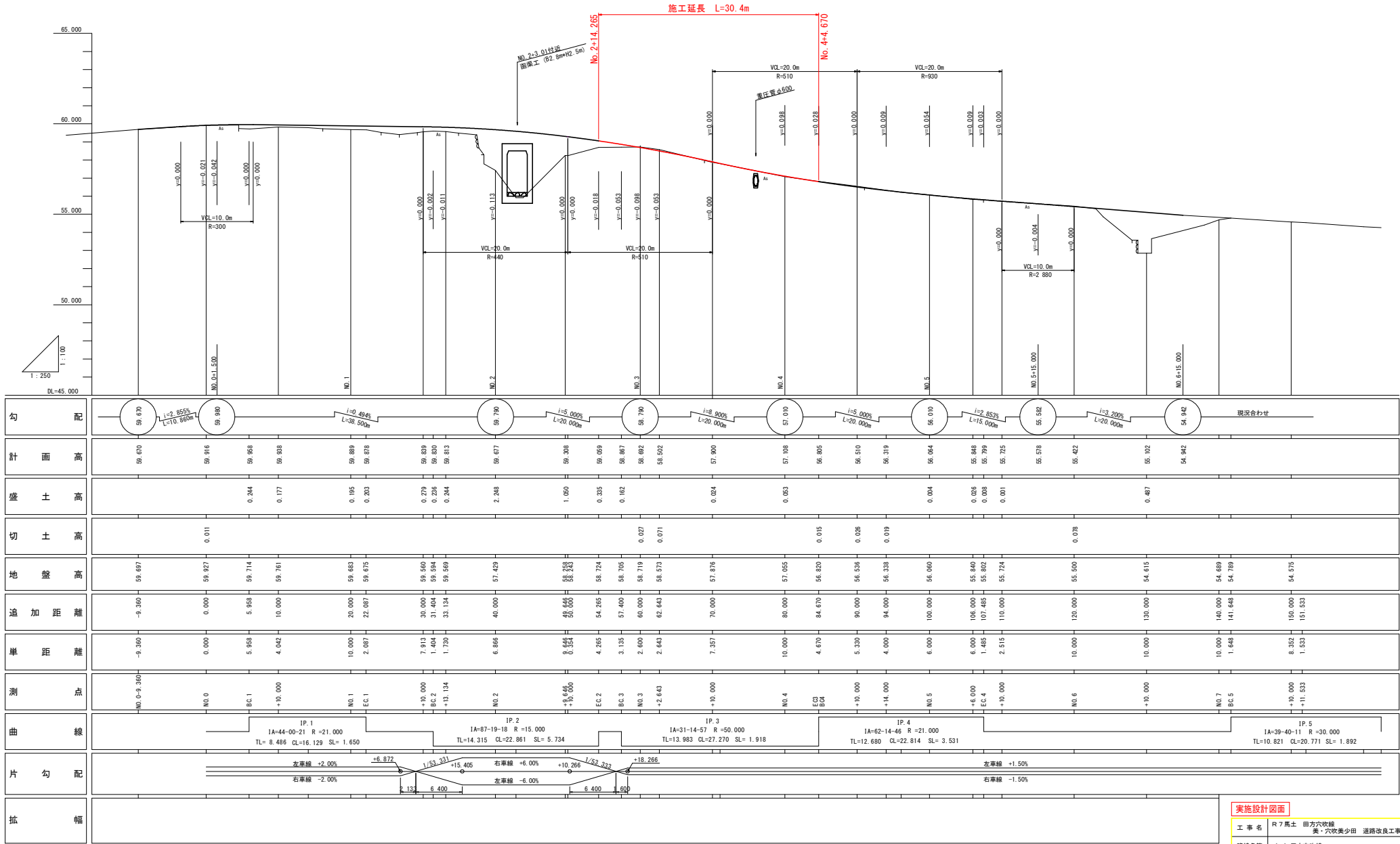
|     |  |
|-----|--|
| 会社名 |  |
|-----|--|

|      |                       |
|------|-----------------------|
| 事業者名 | 徳島県西部総合県民局県土整備部(美馬庁舎) |
|------|-----------------------|

- ※ 施工に先立ち、地下埋設物の有無について調査を行うこと。
- ※ ~No.2付近には、水道管が埋設されているため、現地確認を行うこと。

計画縦断面図

HS=1:250  
VS=1:100



| 実施設計図面 |                                |      |       |
|--------|--------------------------------|------|-------|
| 工事名    | R 7 馬士 田方穴牧線<br>美・穴牧美少田 道路改良工事 |      |       |
| 路線名等   | (一) 田方穴牧線                      |      |       |
| 工事箇所   | 美馬市穴牧町美少田                      |      |       |
| 図面名    | 計画縦断面図                         |      |       |
| 縮尺     | V=1/100<br>H=1/250             | 図面番号 | 2 / 8 |
| 会社名    |                                |      |       |
| 事業名    | 徳島県西部総合振興局県土整備部(美馬庁舎)          |      |       |

標準断面図 S=1/100

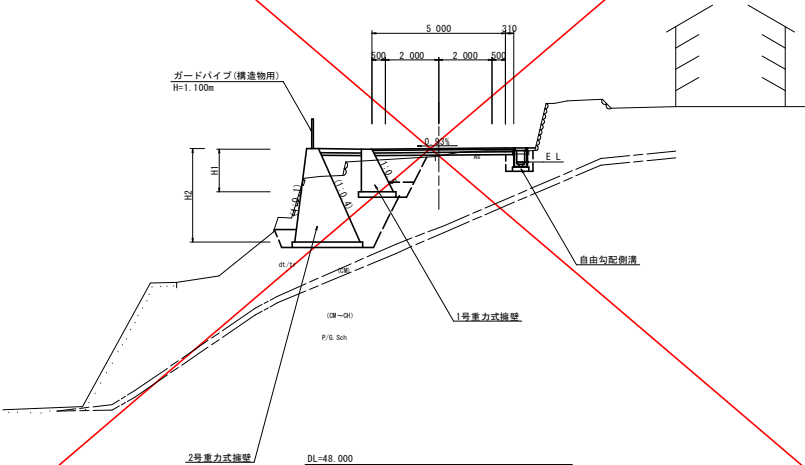
舗装構成

舗装計画交通量 T<100  
設計CBR 8以上

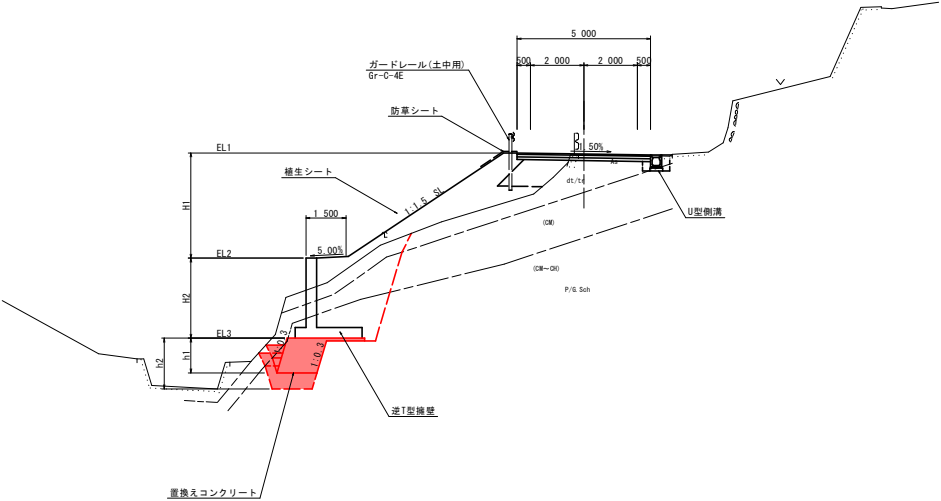
車道舗装

|    |                    |     |
|----|--------------------|-----|
| 表層 | 密粒度アスコン            | 100 |
| 上層 | 路盤<br>(再生粒調整石)     | 100 |
| 下層 | 路盤<br>(再生クラッシャーラン) | 100 |

NO. 1+10,000付近



NO. 3+10,000付近



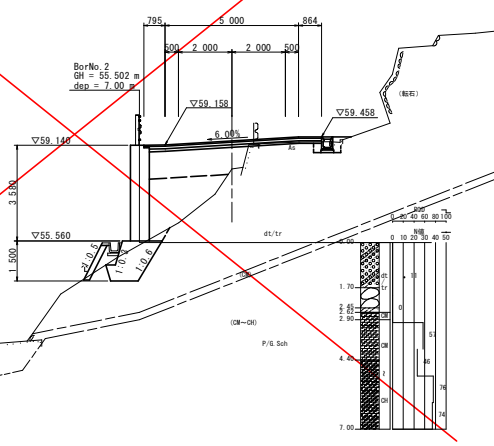
実施設計図面

|      |                              |      |       |
|------|------------------------------|------|-------|
| 工事名  | R7馬土 田方穴牧線<br>美・穴牧美少田 道路改良工事 |      |       |
| 路線名等 | (一) 田方穴牧線                    |      |       |
| 工事箇所 | 美馬市穴牧町美少田                    |      |       |
| 図面名  | 標準断面図                        |      |       |
| 縮尺   | 1/100                        | 図面番号 | 3 / 8 |
| 会社名  | 徳島県西部総合振興局馬土豊橋部(美馬庁舎)        |      |       |
| 事業者名 | 徳島県西部総合振興局馬土豊橋部(美馬庁舎)        |      |       |

# 計画横断面図(1) S=1/100

| 名        | 部         | 左側  | 右側 |
|----------|-----------|-----|----|
| 路床       | 1         |     |    |
|          | 2         |     |    |
|          | 3         |     |    |
| 路体       | 1         |     |    |
|          | 2         |     |    |
|          | 3         |     |    |
| 排水       | W<5.0     | 土砂  |    |
|          | W≧5.0     | 敷留1 |    |
|          | W≧5.0     | 土砂  |    |
| 床掘B'     | W<5.0     | 敷留1 |    |
|          | W≧5.0     | 土砂  |    |
|          | W≧5.0     | 敷留1 |    |
| 床掘B      | 土砂        |     |    |
|          | 敷留1       |     |    |
|          | 敷留2       |     |    |
| 埋戻       | 敷留1       |     |    |
|          | 敷留2       |     |    |
|          | 敷留3       |     |    |
| 基盤       | コンクリート敷留し |     |    |
|          | 舗装層敷留し    |     |    |
|          | ブロック敷留し   |     |    |
| 石積       | 敷留し       |     |    |
|          | 敷留し       |     |    |
|          | 敷留し       |     |    |
| ベークライ    | 敷留し       |     |    |
|          | 敷留し       |     |    |
|          | 敷留し       |     |    |
| 置換コンクリート | 敷留し       |     |    |
|          | 敷留し       |     |    |
|          | 敷留し       |     |    |
| 同土型枠     | 敷留し       |     |    |
|          | 敷留し       |     |    |
|          | 敷留し       |     |    |
| 埋戻コンクリート | 敷留し       |     |    |
|          | 敷留し       |     |    |
|          | 敷留し       |     |    |
| 良質土埋戻    | 敷留し       |     |    |
|          | 敷留し       |     |    |
|          | 敷留し       |     |    |

NO. 2+9.646  
GH=58.258  
FH=59.308



DL=46.000

| 名        | 部         | 左側  | 右側 |
|----------|-----------|-----|----|
| 路床       | 1         |     |    |
|          | 2         |     |    |
|          | 3         |     |    |
| 路体       | 1         |     |    |
|          | 2         |     |    |
|          | 3         |     |    |
| 排水       | W<5.0     | 土砂  |    |
|          | W≧5.0     | 敷留1 |    |
|          | W≧5.0     | 土砂  |    |
| 床掘B'     | W<5.0     | 敷留1 |    |
|          | W≧5.0     | 土砂  |    |
|          | W≧5.0     | 敷留1 |    |
| 床掘B      | 土砂        |     |    |
|          | 敷留1       |     |    |
|          | 敷留2       |     |    |
| 埋戻       | 敷留1       |     |    |
|          | 敷留2       |     |    |
|          | 敷留3       |     |    |
| 基盤       | コンクリート敷留し |     |    |
|          | 舗装層敷留し    |     |    |
|          | ブロック敷留し   |     |    |
| 石積       | 敷留し       |     |    |
|          | 敷留し       |     |    |
|          | 敷留し       |     |    |
| ベークライ    | 敷留し       |     |    |
|          | 敷留し       |     |    |
|          | 敷留し       |     |    |
| 置換コンクリート | 敷留し       |     |    |
|          | 敷留し       |     |    |
|          | 敷留し       |     |    |
| 同土型枠     | 敷留し       |     |    |
|          | 敷留し       |     |    |
|          | 敷留し       |     |    |
| 埋戻コンクリート | 敷留し       |     |    |
|          | 敷留し       |     |    |
|          | 敷留し       |     |    |
| 良質土埋戻    | 敷留し       |     |    |
|          | 敷留し       |     |    |
|          | 敷留し       |     |    |

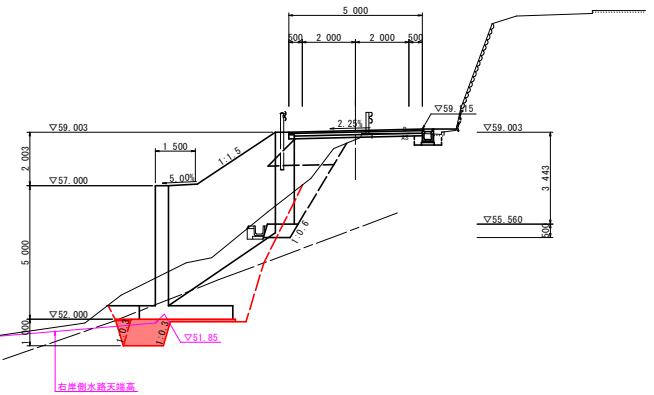
NO. 2  
GH=57.429  
FH=59.677

※ 施工に先立ち、地下埋設物の有無について調査を行うこと。  
※ ~No.2付近には、水道管が埋設されているため、現地確認を行うこと。

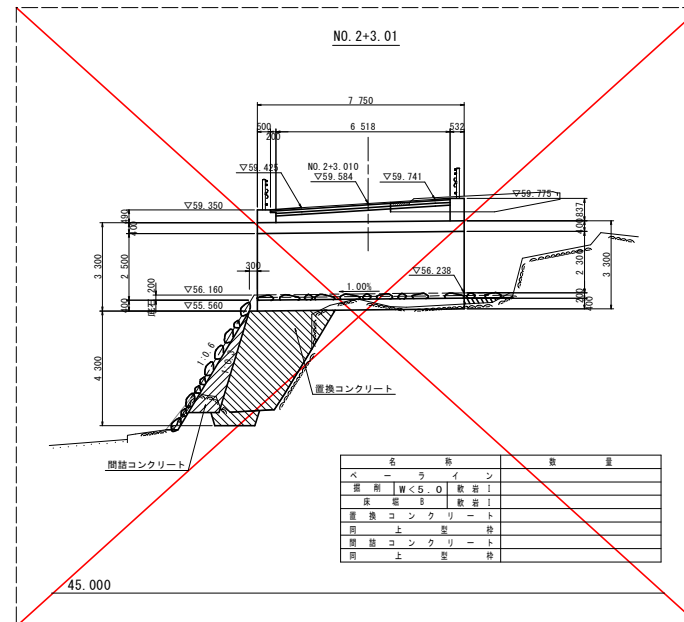
DL=45.000

| 名        | 部         | 左側        | 右側 |
|----------|-----------|-----------|----|
| 路床       | 1         |           |    |
|          | 2         |           |    |
|          | 3         |           |    |
| 路体       | 1         |           |    |
|          | 2         |           |    |
|          | 3         |           |    |
| 排水       | W<5.0     | 土砂 (2.0)  |    |
|          | W≧5.0     | 敷留1 (1.9) |    |
|          | W≧5.0     | 土砂        |    |
| 床掘B'     | W<5.0     | 敷留1 (5.6) |    |
|          | W≧5.0     | 土砂 (3.3)  |    |
|          | W≧5.0     | 敷留1       |    |
| 床掘B      | 土砂 (0.0)  |           |    |
|          | 敷留1 (2.1) |           |    |
|          | 敷留2 (0.1) |           |    |
| 埋戻       | 敷留1       |           |    |
|          | 敷留2       |           |    |
|          | 敷留3       |           |    |
| 基盤       | コンクリート敷留し |           |    |
|          | 舗装層敷留し    |           |    |
|          | ブロック敷留し   |           |    |
| 石積       | 敷留し       |           |    |
|          | 敷留し       |           |    |
|          | 敷留し       |           |    |
| ベークライ    | 敷留し       |           |    |
|          | 敷留し       |           |    |
|          | 敷留し       |           |    |
| 置換コンクリート | 敷留し       |           |    |
|          | 敷留し       |           |    |
|          | 敷留し       |           |    |
| 同土型枠     | 敷留し       |           |    |
|          | 敷留し       |           |    |
|          | 敷留し       |           |    |
| 埋戻コンクリート | 敷留し       |           |    |
|          | 敷留し       |           |    |
|          | 敷留し       |           |    |
| 良質土埋戻    | 敷留し       |           |    |
|          | 敷留し       |           |    |
|          | 敷留し       |           |    |

EC. 2 NO. 2+14.265  
GH=58.724  
FH=59.059



DL=45.000



| 名        | 部         | 数量  |
|----------|-----------|-----|
| ベークライ    | 敷留し       |     |
|          | 敷留し       |     |
|          | 敷留し       |     |
| 排水       | W<5.0     | 敷留1 |
|          | W≧5.0     | 敷留1 |
|          | W≧5.0     | 土砂  |
| 床掘B'     | W<5.0     | 敷留1 |
|          | W≧5.0     | 土砂  |
|          | W≧5.0     | 敷留1 |
| 床掘B      | 土砂        |     |
|          | 敷留1       |     |
|          | 敷留2       |     |
| 埋戻       | 敷留1       |     |
|          | 敷留2       |     |
|          | 敷留3       |     |
| 基盤       | コンクリート敷留し |     |
|          | 舗装層敷留し    |     |
|          | ブロック敷留し   |     |
| 石積       | 敷留し       |     |
|          | 敷留し       |     |
|          | 敷留し       |     |
| ベークライ    | 敷留し       |     |
|          | 敷留し       |     |
|          | 敷留し       |     |
| 置換コンクリート | 敷留し       |     |
|          | 敷留し       |     |
|          | 敷留し       |     |
| 同土型枠     | 敷留し       |     |
|          | 敷留し       |     |
|          | 敷留し       |     |
| 埋戻コンクリート | 敷留し       |     |
|          | 敷留し       |     |
|          | 敷留し       |     |
| 良質土埋戻    | 敷留し       |     |
|          | 敷留し       |     |
|          | 敷留し       |     |

## 実施設計図面

|      |                       |
|------|-----------------------|
| 工事名  | R7馬士 田方六牧線            |
| 路線名等 | 美・穴吹美少田 道路改良工事        |
| 工事箇所 | 美馬市穴吹町美少田             |
| 図面名  | 計画横断面図(1)             |
| 縮尺   | 1/100                 |
| 図面番号 | 4 / 8                 |
| 会社名  |                       |
| 事業者名 | 徳島県西部総合振興局馬士整備部(美馬庁舎) |

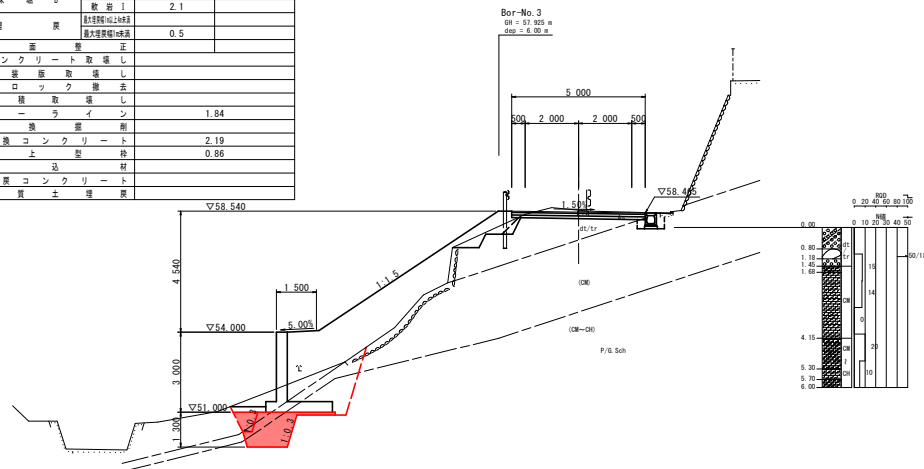
| 名               | 称          | 左     | 側   | 右 | 側 |
|-----------------|------------|-------|-----|---|---|
| 盛 土             | 路 床        | 1     |     |   |   |
|                 |            | 2     |     |   |   |
|                 |            | 3     |     |   |   |
| 路 体             | 1          |       |     |   |   |
|                 | 2          |       |     |   |   |
|                 | 3          |       |     |   |   |
| 掘 削             | W<5.0      | 土 砂   | 1.2 |   |   |
|                 |            | 敷 留 1 | 0.8 |   |   |
|                 | W≥5.0      | 土 砂   |     |   |   |
| 床 堀B'           | W<5.0      | 土 砂   | 0.7 |   |   |
|                 |            | 敷 留 1 | 2.6 |   |   |
|                 | W≥5.0      | 土 砂   |     |   |   |
| 床 堀 B           | 土 砂        | 0.5   |     |   |   |
|                 | 敷 留 1      | 2.1   |     |   |   |
|                 | 敷 留 2      |       |     |   |   |
| 堤 岸             | 最大埋設部10m未満 | 0.5   |     |   |   |
| 基 礎             | 修正         |       |     |   |   |
| コンクリート取壊し       |            |       |     |   |   |
| 舗装層取壊し          |            |       |     |   |   |
| ブロック撤去          |            |       |     |   |   |
| 石積取壊し           |            |       |     |   |   |
| ベ ー ラ イ ン       |            | 1.84  |     |   |   |
| 置 換 掘 削         |            |       |     |   |   |
| 置 換 コ ン ク リ ー ト |            | 2.19  |     |   |   |
| 開 上 型 枠         |            | 0.86  |     |   |   |
| 置 込 材           |            |       |     |   |   |
| 埋 戻 コ ン ク リ ー ト |            |       |     |   |   |
| 良 質 土 埋 戻       |            |       |     |   |   |

NO.3+2.643

GH=58.573

FH=58.502

Bor-No.3  
GH = 57.888 m  
dpp ± 5.00 m

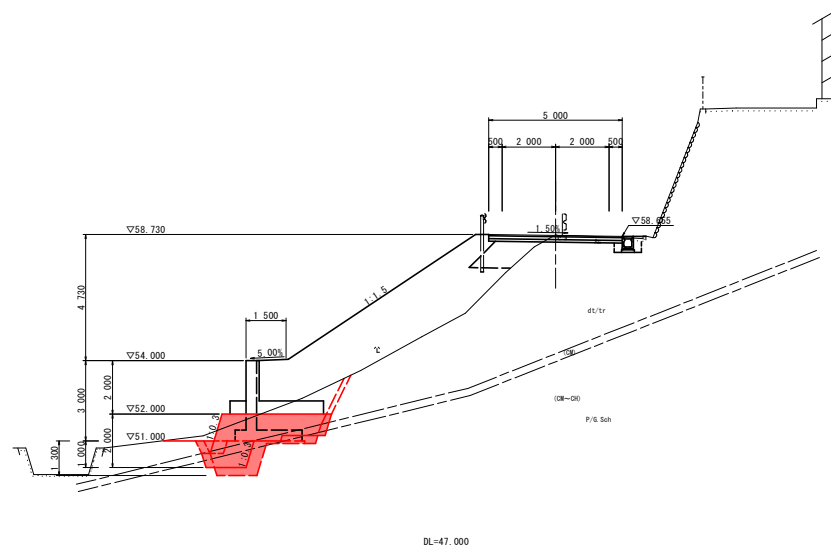


DL=47.000

NO.3

GH=58.719

FH=58.692

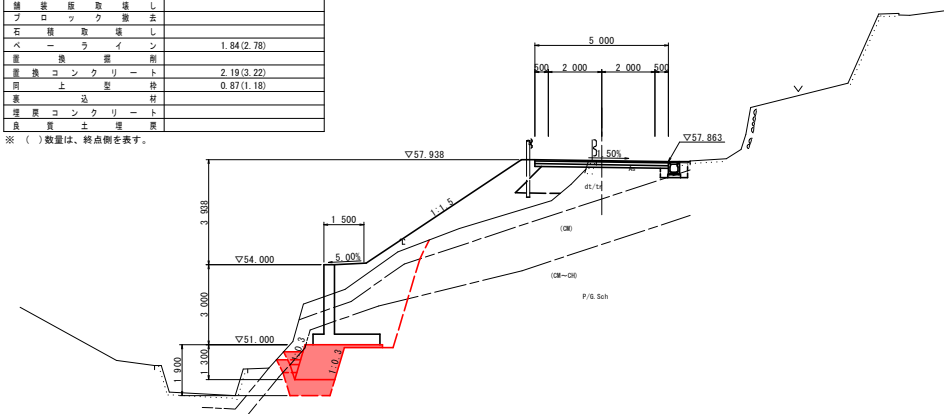


DL=47.000

## 計画横断面図(2) S=1/100

| 名               | 称          | 左          | 側   | 右 | 側 |
|-----------------|------------|------------|-----|---|---|
| 盛 土             | 路 床        | 1          |     |   |   |
|                 |            | 2          |     |   |   |
|                 |            | 3          |     |   |   |
| 路 体             | 1          |            |     |   |   |
|                 | 2          |            |     |   |   |
|                 | 3          |            |     |   |   |
| 掘 削             | W<5.0      | 土 砂        | 0.7 |   |   |
|                 |            | 敷 留 1      | 2.4 |   |   |
|                 | W≥5.0      | 土 砂        |     |   |   |
| 床 堀B'           | W<5.0      | 土 砂        | 2.0 |   |   |
|                 |            | 敷 留 1      | 5.2 |   |   |
|                 | W≥5.0      | 土 砂        |     |   |   |
| 床 堀 B           | 土 砂        |            |     |   |   |
|                 | 敷 留 1      | 2.6(4.0)   |     |   |   |
|                 | 敷 留 2      |            |     |   |   |
| 堤 岸             | 最大埋設部10m未満 | 0.3(0.3)   |     |   |   |
| 基 礎             | 修正         |            |     |   |   |
| コンクリート取壊し       |            |            |     |   |   |
| 舗装層取壊し          |            |            |     |   |   |
| ブロック撤去          |            |            |     |   |   |
| 石 積 取 壊 し       |            |            |     |   |   |
| ベ ー ラ イ ン       |            | 1.84(2.78) |     |   |   |
| 置 換 掘 削         |            |            |     |   |   |
| 置 換 コ ン ク リ ー ト |            | 2.19(3.22) |     |   |   |
| 開 上 型 枠         |            | 0.87(1.18) |     |   |   |
| 置 込 材           |            |            |     |   |   |
| 埋 戻 コ ン ク リ ー ト |            |            |     |   |   |
| 良 質 土 埋 戻       |            |            |     |   |   |

※ ( ) 数量は、終点側を表す。



DL=46.000

| 名               | 称          | 左          | 側        | 右 | 側 |
|-----------------|------------|------------|----------|---|---|
| 盛 土             | 路 床        | 1          |          |   |   |
|                 |            | 2          |          |   |   |
|                 |            | 3          |          |   |   |
| 路 体             | 1          |            |          |   |   |
|                 | 2          |            |          |   |   |
|                 | 3          |            |          |   |   |
| 掘 削             | W<5.0      | 土 砂        | 0.9(1.6) |   |   |
|                 |            | 敷 留 1      | (0.4)    |   |   |
|                 | W≥5.0      | 土 砂        |          |   |   |
| 床 堀B'           | W<5.0      | 土 砂        | 0.9(2.9) |   |   |
|                 |            | 敷 留 1      | (0.3)    |   |   |
|                 | W≥5.0      | 土 砂        |          |   |   |
| 床 堀 B           | 土 砂        | 3.5(0.4)   |          |   |   |
|                 | 敷 留 1      | 1.9(2.3)   |          |   |   |
|                 | 敷 留 2      |            |          |   |   |
| 堤 岸             | 最大埋設部10m未満 | 0.2(0.3)   |          |   |   |
| 基 礎             | 修正         |            |          |   |   |
| コンクリート取壊し       |            |            |          |   |   |
| 舗装層取壊し          |            |            |          |   |   |
| ブロック撤去          |            |            |          |   |   |
| 石 積 取 壊 し       |            |            |          |   |   |
| ベ ー ラ イ ン       |            | 2.31(2.11) |          |   |   |
| 置 換 掘 削         |            |            |          |   |   |
| 置 換 コ ン ク リ ー ト |            | 5.36(2.30) |          |   |   |
| 開 上 型 枠         |            | 1.54(0.60) |          |   |   |
| 置 込 材           |            |            |          |   |   |
| 埋 戻 コ ン ク リ ー ト |            |            |          |   |   |
| 良 質 土 埋 戻       |            |            |          |   |   |

※ ( ) 数量は、終点側を表す。

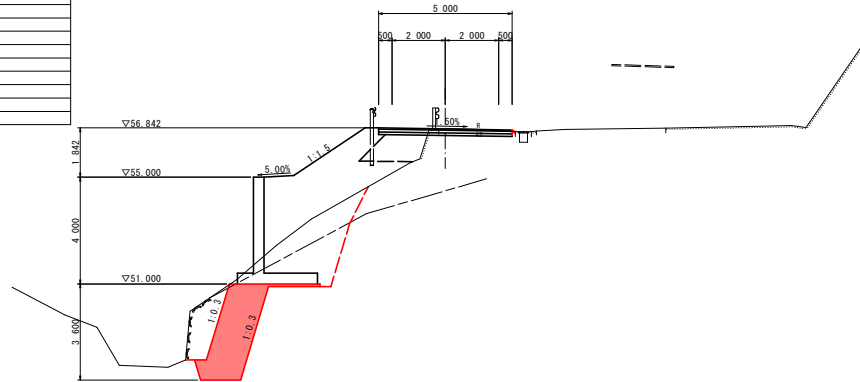
### 実施設計図面

|       |                              |
|-------|------------------------------|
| 工 事 名 | R7馬士 田方穴牧線<br>美・穴牧美少田 道路改良工事 |
| 路線名等  | (一) 田方穴牧線                    |
| 工事箇所  | 美馬市穴牧町美少田                    |
| 図 面 名 | 計画横断面図(2)                    |
| 縮 尺   | 1/100                        |
| 図面番号  | 5 / 8                        |
| 会 社 名 |                              |
| 事業者名  | 徳島県西部総合振興局県土整備部(美馬庁舎)        |

# 計画横断面図 (3) S=1/100

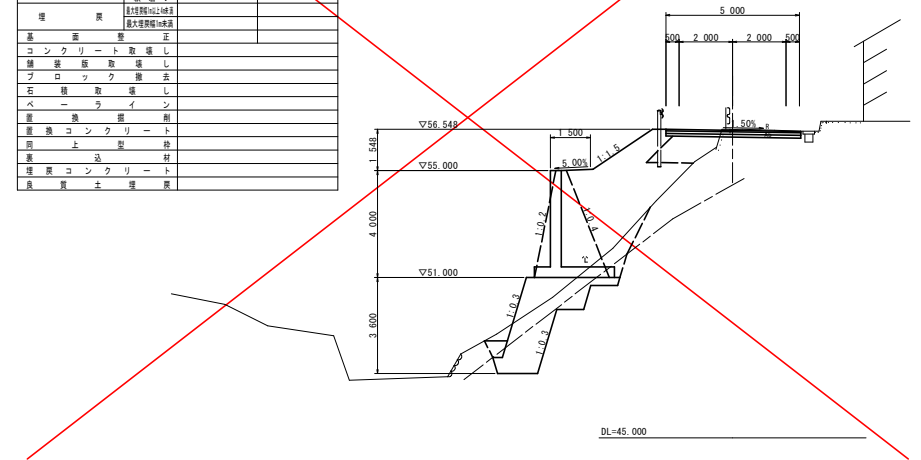
| 名称       | 左側 | 右側   |
|----------|----|------|
| 路床       | 1  |      |
|          | 2  |      |
|          | 3  |      |
| 路体       | 1  |      |
|          | 2  |      |
|          | 3  |      |
| W<5.0    | 土砂 | 0.4  |
|          | 敷設 | 1.1  |
| W≥5.0    | 土砂 |      |
|          | 敷設 |      |
| W<5.0    | 土砂 | 3.0  |
|          | 敷設 | 3.0  |
| W≥5.0    | 土砂 |      |
|          | 敷設 |      |
| 床        | 土砂 | 0.1  |
|          | 敷設 | 0.1  |
| 埋        | 敷設 |      |
| 基        | 敷設 |      |
| コンクリート敷設 |    |      |
| 舗装層敷設    |    |      |
| ブロック敷設   |    |      |
| 石積敷設     |    |      |
| ペーライン    |    | 4.44 |
| 舗装層敷設    |    |      |
| 舗装コンクリート |    | 5.76 |
| 同上       |    | 3.07 |
| 舗装コンクリート |    |      |
| 良質土埋     |    |      |

EC.3 BC.4  
NO.4+4.670  
GH=56.820  
FH=56.805



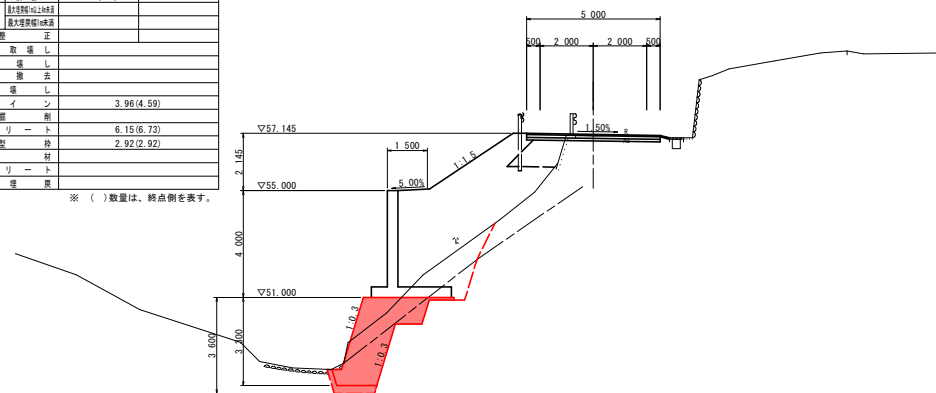
| 名称       | 左側 | 右側 |
|----------|----|----|
| 路床       | 1  |    |
|          | 2  |    |
|          | 3  |    |
| 路体       | 1  |    |
|          | 2  |    |
|          | 3  |    |
| W<5.0    | 土砂 |    |
|          | 敷設 |    |
| W≥5.0    | 土砂 |    |
|          | 敷設 |    |
| W<5.0    | 土砂 |    |
|          | 敷設 |    |
| W≥5.0    | 土砂 |    |
|          | 敷設 |    |
| 床        | 土砂 |    |
|          | 敷設 |    |
| 埋        | 敷設 |    |
| 基        | 敷設 |    |
| コンクリート敷設 |    |    |
| 舗装層敷設    |    |    |
| ブロック敷設   |    |    |
| 石積敷設     |    |    |
| ペーライン    |    |    |
| 舗装層敷設    |    |    |
| 舗装コンクリート |    |    |
| 同上       |    |    |
| 舗装コンクリート |    |    |
| 良質土埋     |    |    |

NO.4+10.000  
GH=56.536  
FH=56.510



| 名称       | 左側 | 右側         |
|----------|----|------------|
| 路床       | 1  |            |
|          | 2  |            |
|          | 3  |            |
| 路体       | 1  |            |
|          | 2  |            |
|          | 3  |            |
| W<5.0    | 土砂 | 0.5        |
|          | 敷設 | 0.2        |
| W≥5.0    | 土砂 |            |
|          | 敷設 |            |
| W<5.0    | 土砂 | 2.1        |
|          | 敷設 | 0.8        |
| W≥5.0    | 土砂 |            |
|          | 敷設 |            |
| 床        | 土砂 | 1.8(1.8)   |
|          | 敷設 | 3.2(3.8)   |
| 埋        | 敷設 |            |
| 基        | 敷設 |            |
| コンクリート敷設 |    |            |
| 舗装層敷設    |    |            |
| ブロック敷設   |    |            |
| 石積敷設     |    |            |
| ペーライン    |    | 3.96(4.59) |
| 舗装層敷設    |    |            |
| 舗装コンクリート |    | 6.15(6.73) |
| 同上       |    | 2.92(2.92) |
| 舗装コンクリート |    |            |
| 良質土埋     |    |            |

NO.4  
GH=57.055  
FH=57.108

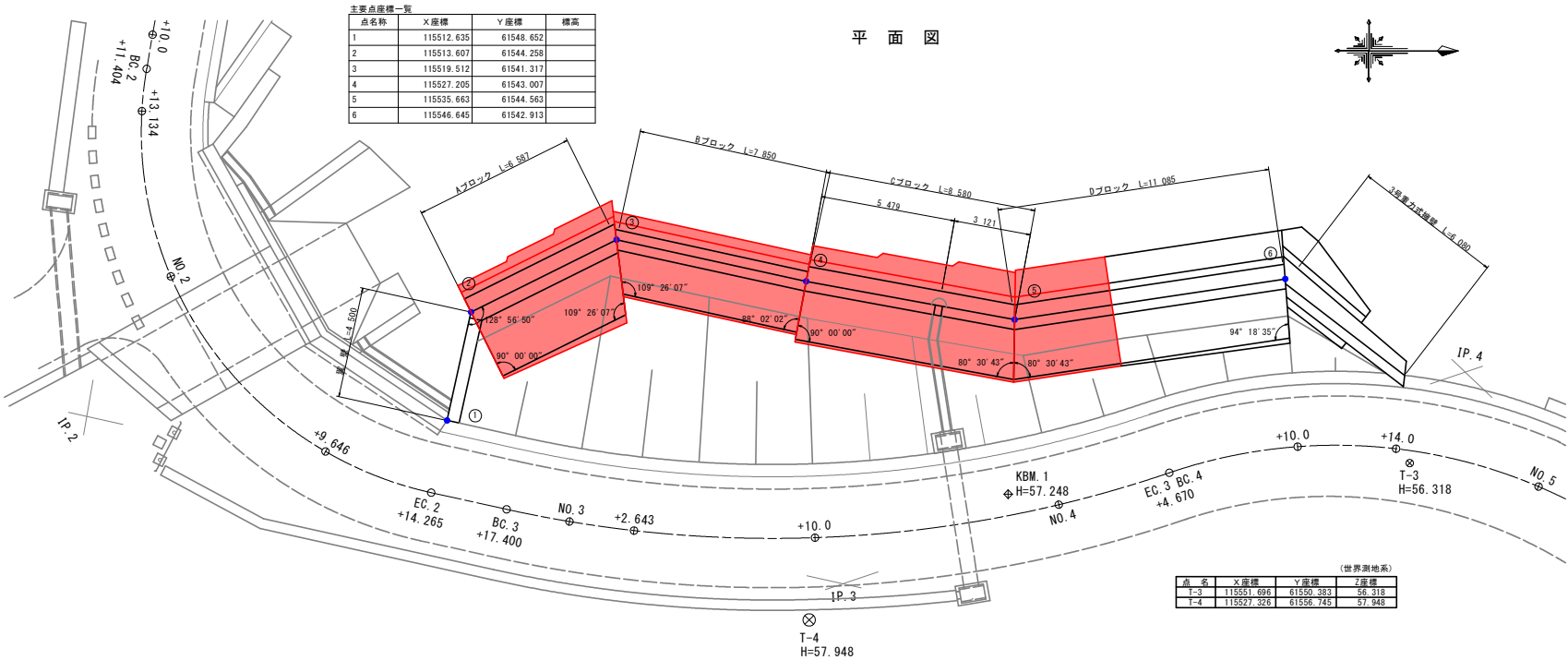


※ ( ) 数量は、終点側を表す。

| 実施設計図面 |                              |      |       |
|--------|------------------------------|------|-------|
| 工事名    | R7馬土 田方穴牧線<br>美・穴牧美少田 道路改良工事 |      |       |
| 路線名等   | (一) 田方穴牧線                    |      |       |
| 工事箇所   | 美馬市穴牧町美少田                    |      |       |
| 図面名    | 計画横断面図(3)                    |      |       |
| 縮尺     | 1/100                        | 図面番号 | 6 / 8 |
| 会社名    |                              |      |       |
| 事業者名   | 徳島県西部総合振興局馬土整備部(美馬庁舎)        |      |       |

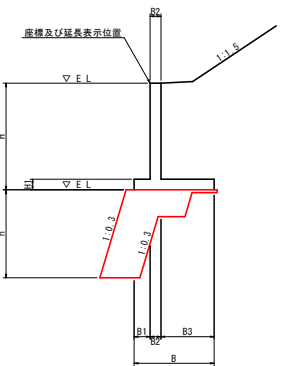
逆T型擁壁工一般図 S=1/100

平面図



| 主要点座標一覧 |            |           |    |
|---------|------------|-----------|----|
| 点名称     | X座標        | Y座標       | 標高 |
| 1       | 115512.635 | 61548.652 |    |
| 2       | 115513.607 | 61544.258 |    |
| 3       | 115519.512 | 61541.317 |    |
| 4       | 115527.205 | 61543.007 |    |
| 5       | 115535.663 | 61544.563 |    |
| 6       | 115546.645 | 61542.913 |    |

断面図

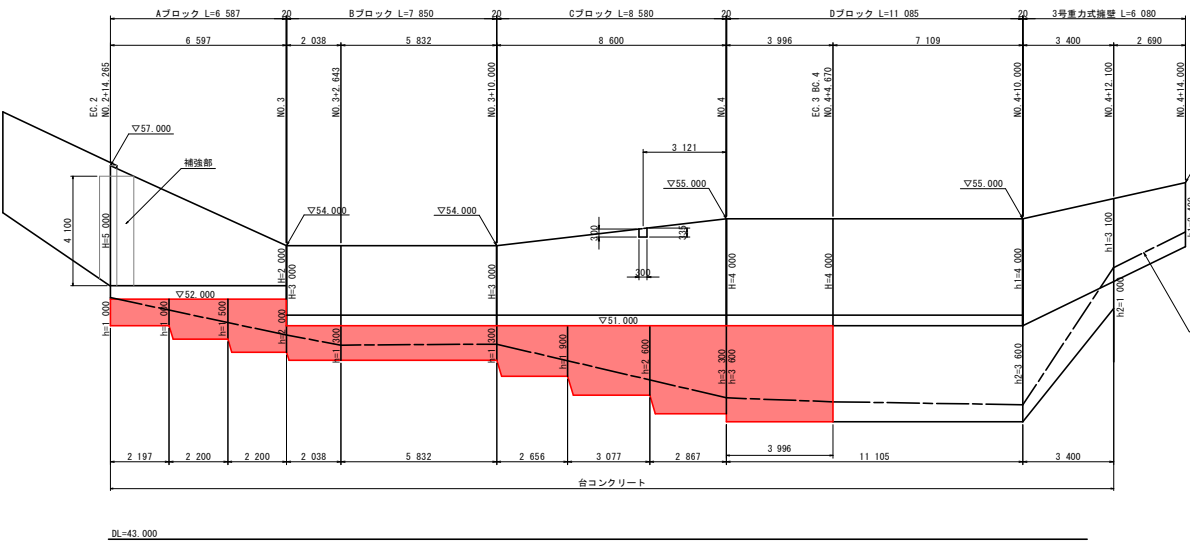


| 形状寸法表 |             |       | 単位: mm |
|-------|-------------|-------|--------|
| 記号    | Aブロック       | Bブロック |        |
| H     | 5 000~2 000 | 3 000 |        |
| H1    | 500         | 400   |        |
| B     | 3 500       | 2 500 |        |
| B1    | 600         | 400   |        |
| B2    | 500         | 400   |        |
| B3    | 2 400       | 1 700 |        |

| 形状寸法表 |             |       | 単位: mm |
|-------|-------------|-------|--------|
| 記号    | Cブロック       | Dブロック |        |
| H     | 3 000~4 000 | 4 000 |        |
| H1    | 400         | 400   |        |
| B     | 3 000       | 3 000 |        |
| B1    | 600         | 600   |        |
| B2    | 400         | 400   |        |
| B3    | 2 000       | 2 000 |        |

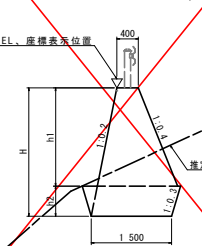
| (世界測地系) |            |           |        |
|---------|------------|-----------|--------|
| 点名      | X座標        | Y座標       | Z座標    |
| T-3     | 115551.696 | 61550.383 | 56.318 |
| T-4     | 115527.326 | 61556.745 | 57.948 |

展開図



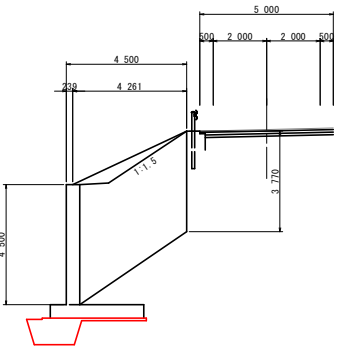
3号重力式擁壁断面図

S=1/50



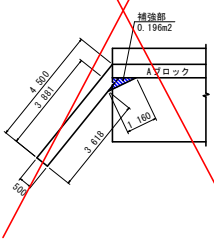
翼壁正面図

BC.2 (NO.2+14.265)



翼壁平面図

BC.2 (NO.2+14.265)



実施設計図面

|      |                              |
|------|------------------------------|
| 工事名  | R7馬士 田方六牧線<br>美・穴牧美少田 道路改良工事 |
| 路線名等 | (一) 田方六牧線                    |
| 工事箇所 | 美馬市六牧町美少田                    |
| 図面名  | 逆T型擁壁工一般図                    |
| 縮尺   | 図示                           |
| 図面番号 | 7 / 8                        |
| 会社名  | 徳島県西部総合振興局馬士豊橋部(美馬庁舎)        |

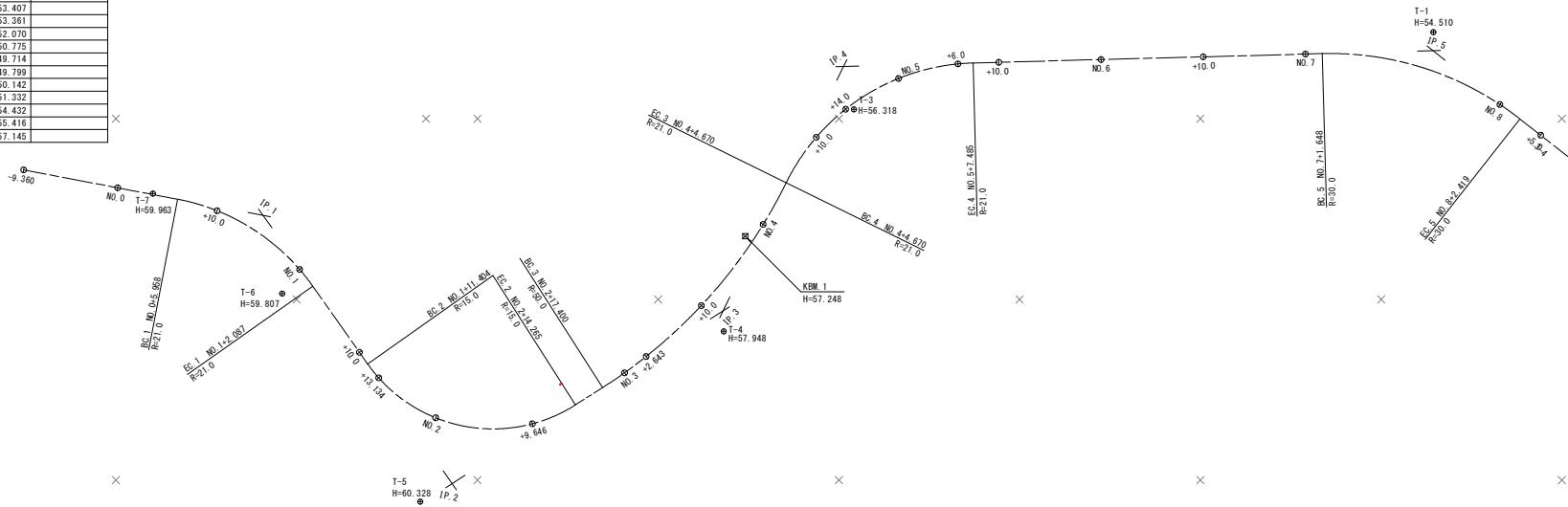
線 形 図 S=1/250

| 曲 線 表 |           |          |        |        |       |        |        |            |
|-------|-----------|----------|--------|--------|-------|--------|--------|------------|
| IP    | IP視方向角    | IA       | R      | TL     | SL    | CL     | IP間距離  | X座標        |
| BP    | 55-45-38  |          |        |        |       |        | 23.830 | 115490.088 |
| IP.1  | 99-50-11  | 44-04-33 | 21.000 | 8.501  | 1.655 | 16.155 | 32.107 | 115503.496 |
| IP.2  | 12-28-11  | 87-22-00 | 15.000 | 14.326 | 5.742 | 22.873 | 31.432 | 115498.011 |
| IP.3  | 341-13-11 | 31-14-59 | 50.000 | 13.984 | 1.919 | 27.271 | 26.664 | 115528.702 |
| IP.4  | 43-28-00  | 62-14-49 | 21.000 | 12.680 | 3.531 | 22.815 | 57.664 | 115553.946 |
| IP.5  | 83-08-08  | 39-40-08 | 30.000 | 10.821 | 1.892 | 20.771 | 17.562 | 115595.797 |
| EP    |           |          |        |        |       |        |        | 115597.896 |

中心線座標一覧(本線)

| 点 名         | X座標         | Y座標        | 備 考 |
|-------------|-------------|------------|-----|
| BP          | 115,490.088 | 61,497.155 |     |
| NO.0        | 115,495.354 | 61,504.893 |     |
| BC.1        | 115,498.713 | 61,509.828 |     |
| NO.0+10.000 | 115,500.648 | 61,513.356 |     |
| SP.1        | 115,501.878 | 61,517.205 |     |
| NO.1        | 115,502.300 | 61,523.123 |     |
| EC.1        | 115,502.044 | 61,525.231 |     |
| NO.1+10     | 115,500.699 | 61,532.991 |     |
| BC.2        | 115,500.458 | 61,534.375 |     |
| NO.1+13.134 | 115,500.262 | 61,536.092 |     |
| NO.2        | 115,501.430 | 61,542.797 |     |
| SP.2        | 115,502.780 | 61,545.292 |     |
| NO.2+3.100  | 115,502.926 | 61,545.505 |     |
| NO.2+9.646  | 115,507.702 | 61,549.906 |     |
| NO.2+10     | 115,508.010 | 61,550.081 |     |
| EC.2        | 115,511.999 | 61,551.583 |     |
| BC.3        | 115,515.048 | 61,552.258 |     |
| NO.3        | 115,517.600 | 61,552.753 |     |
| NO.3+2.643  | 115,520.217 | 61,553.119 |     |
| NO.3+10     | 115,527.562 | 61,553.407 |     |
| SP.3        | 115,528.596 | 61,553.361 |     |
| NO.4        | 115,537.454 | 61,552.070 |     |
| ECBC4       | 115,541.941 | 61,550.775 |     |
| NO.4+10     | 115,547.149 | 61,549.714 |     |
| NO.4+14.000 | 115,551.142 | 61,549.799 |     |
| SP.4        | 115,553.191 | 61,550.142 |     |
| NO.5        | 115,556.921 | 61,551.332 |     |
| NO.5+6.000  | 115,562.035 | 61,554.432 |     |
| EC.4        | 115,563.149 | 61,555.416 |     |
| NO.5+10     | 115,564.974 | 61,557.145 |     |

| 点 名        | X座標         | Y座標        | 備 考 |
|------------|-------------|------------|-----|
| NO.6       | 115,572.231 | 615,64.025 |     |
| NO.6+10    | 115,579.489 | 61,570.904 |     |
| NO.7       | 115,586.747 | 61,577.783 |     |
| BC.5       | 115,587.943 | 61,578.918 |     |
| NO.7+10    | 115,593.132 | 61,585.427 |     |
| SP.5       | 115,594.107 | 61,587.212 |     |
| NO.8       | 115,596.704 | 61,594.717 |     |
| EC.5       | 115,597.090 | 61,597.105 |     |
| NO.8+5.000 | 115,597.388 | 61,599.667 |     |
| EP         | 115,597.896 | 61,603.798 |     |



| (世界測地系) |            |           |        |
|---------|------------|-----------|--------|
| 点 名     | X座標        | Y座標       | Z座標    |
| T-1     | 115597.108 | 61585.114 | 84.510 |
| T-3     | 115551.696 | 61550.383 | 56.318 |
| T-4     | 115527.326 | 61556.745 | 57.948 |
| T-5     | 115494.555 | 61547.541 | 60.328 |
| T-6     | 115499.405 | 61523.596 | 59.807 |
| T-7     | 115497.386 | 61507.734 | 59.963 |

| 実施設計図面 |                              |
|--------|------------------------------|
| 工 事 名  | R7馬士 田方穴牧線<br>美・穴牧美少田 道路改良工事 |
| 路線名等   | (一) 田方穴牧線                    |
| 工事箇所   | 美馬市穴牧町美少田                    |
| 図 面 名  | 線 形 図                        |
| 縮 尺    | 1/250                        |
| 会 社 名  | 徳島県西部総合振興局県土整備部(美馬庁舎)        |
| 事業番号   | 8 / 8                        |